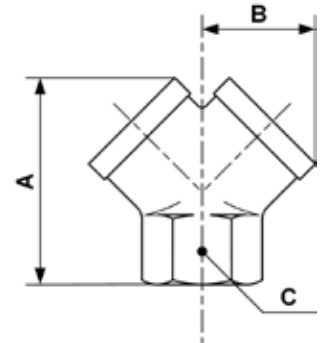


ANSCHLÜSSE VERSCHLUSS - GEWINDEEINSATZ - Y-STÜCKE

Gleichseitiges Y-Stück mit Innengewinde - Y



Min/max Betriebsdruck

0 / 15 bar

Art. Nr	IG	Abm. A (mm)	Abm. B (mm)	Abm. C (mm)
Y18	G1/8	26.5	14.5	13
Y14	G1/4	32	18	17
Y38	G3/8	37	20.5	20
Y12	G1/2	45	26.5	25
Y34	G3/4	68.5	36	38.5